



# VOTEZ FCPE POUR VOUS REPRÉSENTER

Association de parents d'élèves FCPE

Pourquoi choisir  
des représentants  
de parents  
d'élèves ?



Pour faire le lien  
entre les familles,  
l'école et la  
municipalité.



Que  
font-ils ?



D'abord,  
ils participent  
au Conseil  
d'école.



C'est quoi  
le Conseil  
d'école ?!?



C'est une réunion qui rassemble  
tous les enseignants, le directeur de  
l'école, un délégué de la ville et les  
représentants de parents d'élèves  
que vous allez élire.



Ceux-ci relayeront  
vos interrogations. Ils  
questionnent le conseil  
sur le fonctionnement  
de l'école, son projet  
éducatif et son  
organisation. Ils  
suggèrent aussi des  
solutions - les vôtres -  
aux problèmes  
rencontrés.



Ils réclament  
des travaux quand  
l'école en a besoin.



Les parents réfléchissent pour animer  
l'école. Ils proposent d'organiser des  
événements pour les enfants et épaulent  
l'école dans l'animation des fêtes !

Ils impulsent  
aussi les cafés  
des parents.

Ils veillent à l'empreinte  
écologique des  
initiatives proposées



Dans un contexte sanitaire qui reste incer-  
tain, ils seront attentifs au maintien des  
liens entre tous, et selon des formes qui  
restent à inventer et à partager.



Ils organisent  
des réunions  
d'information  
pour les futurs  
Collégiens.

Ils resteront vigilants  
sur des sujets comme les  
activités de la pause  
méridienne,



les menus  
proposés à la cantine.

Tous les parents de cette  
liste se proposent de  
vous représenter. Parce  
que l'école est aussi  
notre affaire !



LE 7 OCTOBRE

AUX FOUGÈRES

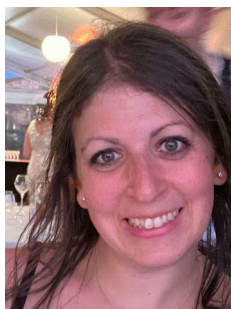
VOTEZ FCPE



Laurinda Collet  
CPa



Eva Koepe  
CPb



Élodie Homo  
CE2b



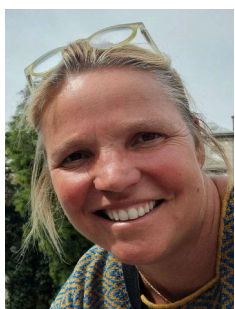
Ludivine Espinar  
CE1a



Mathilde Vermeil  
CE2b



Morgane Prado  
CM1b



Anne-Laure Meriaux  
CM1a



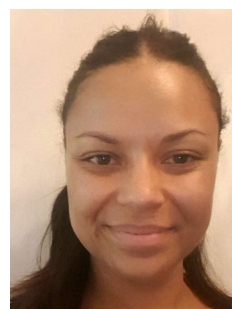
Funda Akpek  
CPb



Cathi Gaspar  
CP/CE1



Aurélie Chambon  
CE2a



Aïda Soumer  
CM1a



Nina Benmabrouk  
CM2b/CE2a



Lucie Couturier  
CM1b



Charlotte Fougère  
CM2b



Stéphanie De Pretto  
CE1b



Mélanie Adda  
CPa



Florence Rouget  
CPb



Séverine Calgani  
CPb



Fabien Lavergne  
CE2a



Linda Agounizera  
CM1b



Si Wei Huang  
CPb



Joanna Bouchet  
CPa



Philippe Richard  
CE1a



Thierry Roussel  
CM2b

Association de parents d'élèves FCPE

Pour nous écrire et recevoir notre lettre d'informations :  
[fcpe.fougères.elem.leraincy@gmail.com](mailto:fcpe.fougères.elem.leraincy@gmail.com)

